

ARTÍCULO DE LOGÍSTICA Y TRANSPORTE

2020/2021

"SERRANO REMATA LAS CARTAS Y HUNDE TAMBIÉN LA PAQUETERÍA" O DE CÓMO DESGUAZAR CORREOS, EL SERVICIO PUBLICO POSTAL Y EL ORGULLO PROFESIONAL EN TRES AÑOS (PARA ESTUDIAR EN LAS UNIVERSIDADES)

Logística Transporte Paquetería y **Almacenaje**

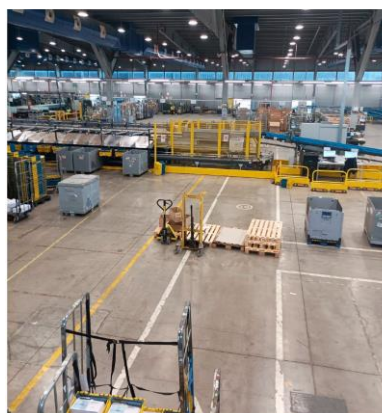
¿Por qué no se llenan los centros en Navidad?
Ha perdido grandes clientes.
Malas perspectivas de la gestión de Serrano.
Algo está cambiando en Correos.
No rebosa de paquetes y cartas en plena Navidad.

Algo está pasando en la gestión de Correos, las fotos muestran el CTA, centro de tratamiento Automatizado de Sevilla el 15 de diciembre de 2021 comparado con las mismas fechas de 2020. También las de San Cugat. Las imágenes de ser precisas muestran una situación muy preocupante.

2020



2021



Fuentes sindicales apuntan a pérdidas de paquetes este trimestre comparadas con 2020, del 35% de media, fruto de la que dicen una muy deficiente gestión del presidente de Correos. Por ejemplo, grandes clientes como Cainiao de Alibaba, se ha pasado a la competencia.